

ZfH/Universität Duisburg-Essen

Dr. rer. pol.,  
Stephan Zelewski

(PERSÖNLICH)

## Auswertungsbericht zur Lehrevaluation - SS08

Sehr geehrter Herr Dr. rer. pol., Zelewski,

Sie erhalten hier die Ergebnisse der automatisierten Auswertung zur Veranstaltung "Produktionsplanungs- und -steuerungskonzepte (PPS)" im Rahmen der Lehrevaluation im SS08.

Im Ergebnisbericht werden Ihnen Mittelwerte aufgelistet sowie durch eine Profillinie grafisch dargestellt. Darüber hinaus werden auch Angaben auf offene Fragen angezeigt.

Mit freundlichen Grüßen

Ihr ZfH-Team

Kontakt:  
[evaluation@uni-due.de](mailto:evaluation@uni-due.de)

Weitere Informationen finden Sie auch hier:  
<http://zfh.uni-duisburg-essen.de/qe>

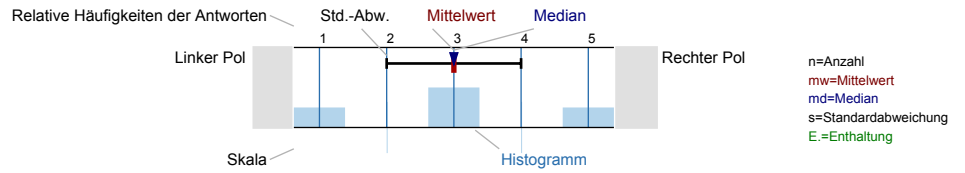
Dr. rer. pol., Stephan Zelewski  
 Produktionsplanungs- und -steuerungskonzepte (PPS) (SS08)  
 Erfasste Fragebögen = 71



Auswertungsteil der geschlossenen Fragen

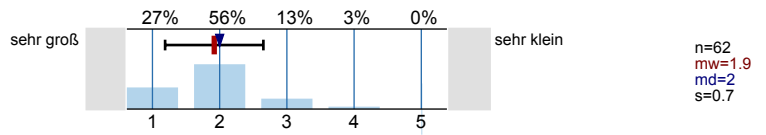
Legende

Frage-  
text

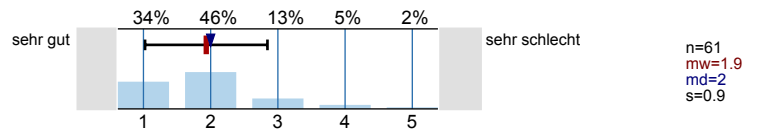


Gesamtbewertung

Den Lerneffekt dieser LV empfinde ich bisher als...

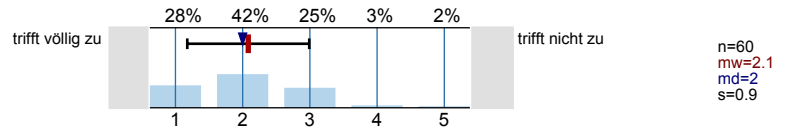


Insgesamt betrachtet beurteile ich diese LV als...

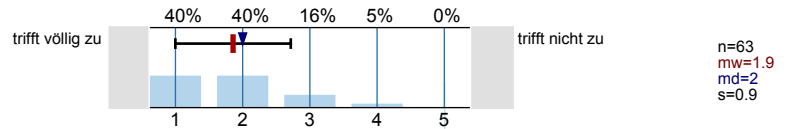


Inhalt und Aufbau

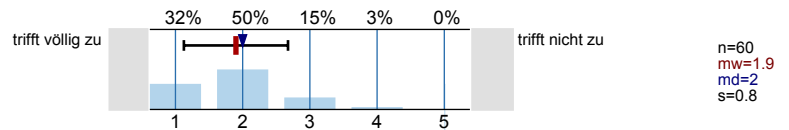
Die Lernziele der LV wurden von Anfang an klar und nachvollziehbar gemacht.



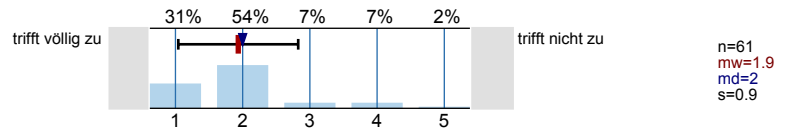
Die thematische Abfolge der behandelten Themenbereiche wirkt auf mich aufeinander abgestimmt.



Die Relevanz der Lehrinhalte für das Studienziel wurde klar verdeutlicht.

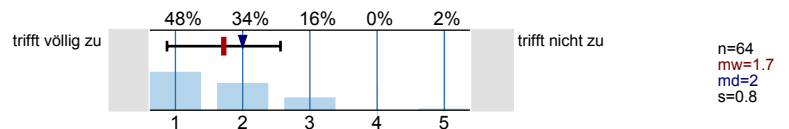


Der Einsatz von Medien erscheint mir sinnvoll in das didaktische Konzept der LV eingebettet.

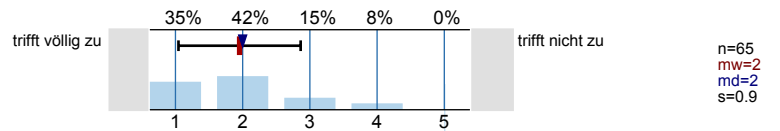


Lehrperson/Betreuung

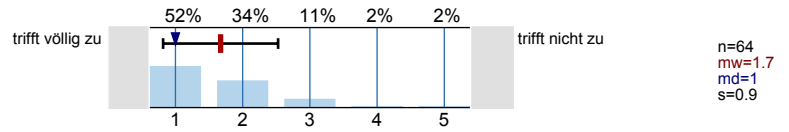
Die/der Lehrende wirkt auf mich gut vorbereitet.



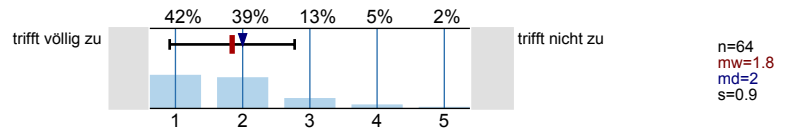
Die Darstellung und Erklärungsschritte der/des Lehrenden kann ich inhaltlich gut nachvollziehen.



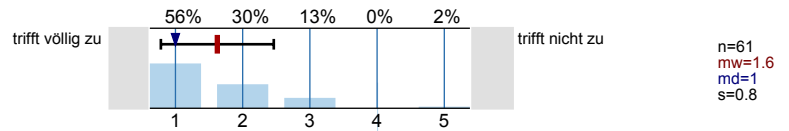
Fragen werden von der/dem Lehrenden für mich klar und ausführlich beantwortet.



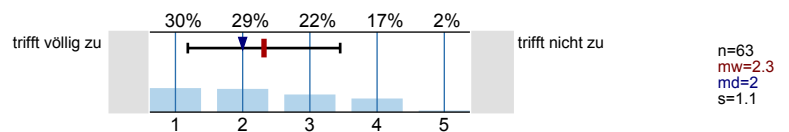
Leistungs- und Prüfungsanforderungen werden für mich transparent dargestellt.



Auf Wunsch werde ich angemessen betreut.

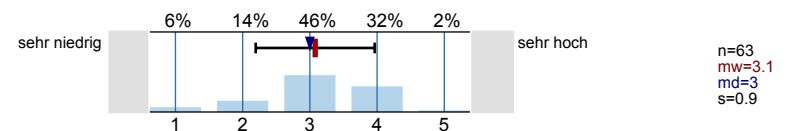


Die Internetangebote des Lehrstuhls unterstützen meine Vor- und Nachbereitung.

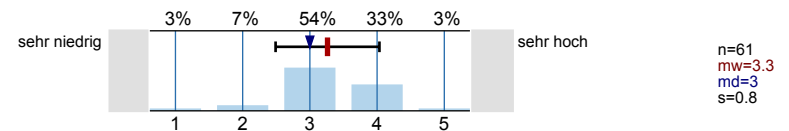


**Umfang und Schwierigkeitsgrad**

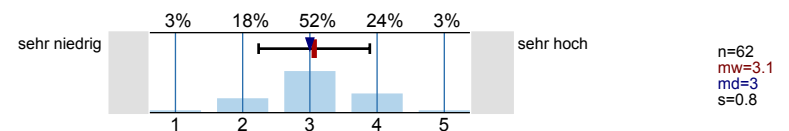
Den Vor- und Nachbereitungsaufwand empfinde ich als...



Den Umfang der in dieser LV behandelten Inhalte empfinde ich als...

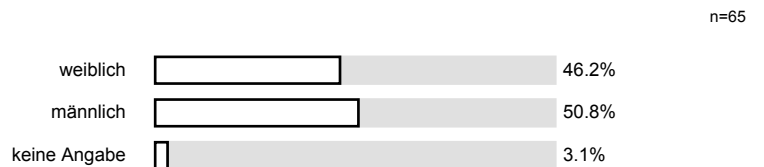


Den Schwierigkeitsgrad des in dieser LV behandelten Stoffes empfinde ich insgesamt als...



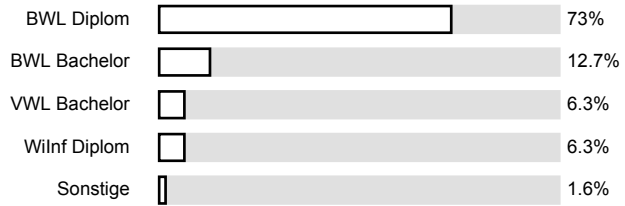
**Angaben zur Person**

Ihr Geschlecht:



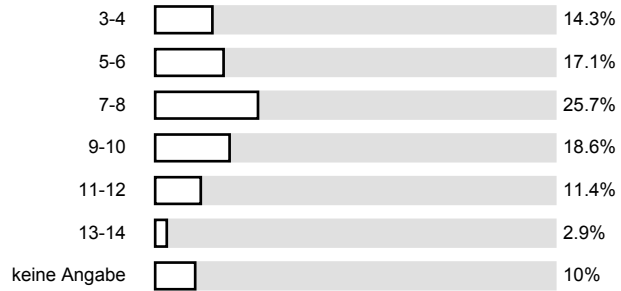
Welchen Studiengang belegen Sie?

n=63



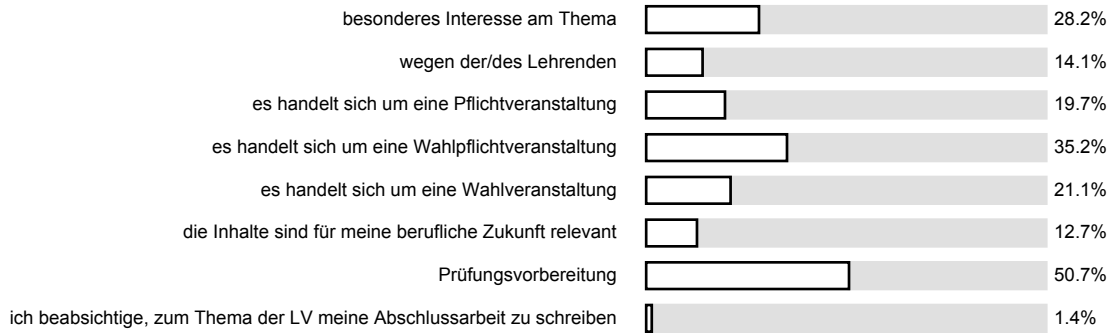
In welchem Semester (d.h. Semester in diesem Studiengang) studieren Sie?

n=70



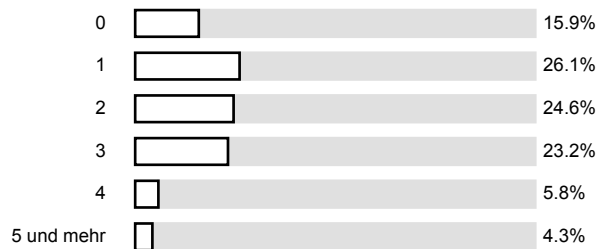
Ich besuche die Veranstaltung aus folgenden Gründen (Mehrfachnennungen möglich):

n=71



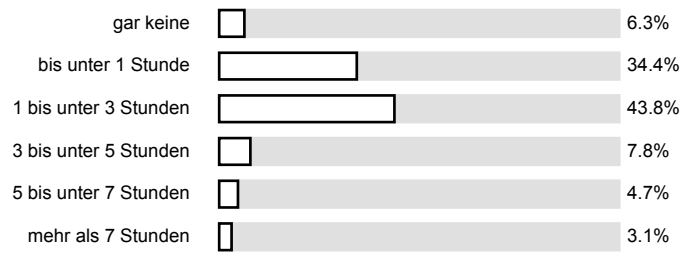
An wie vielen Sitzungen der LV haben Sie bisher NICHT teilnehmen können?

n=69



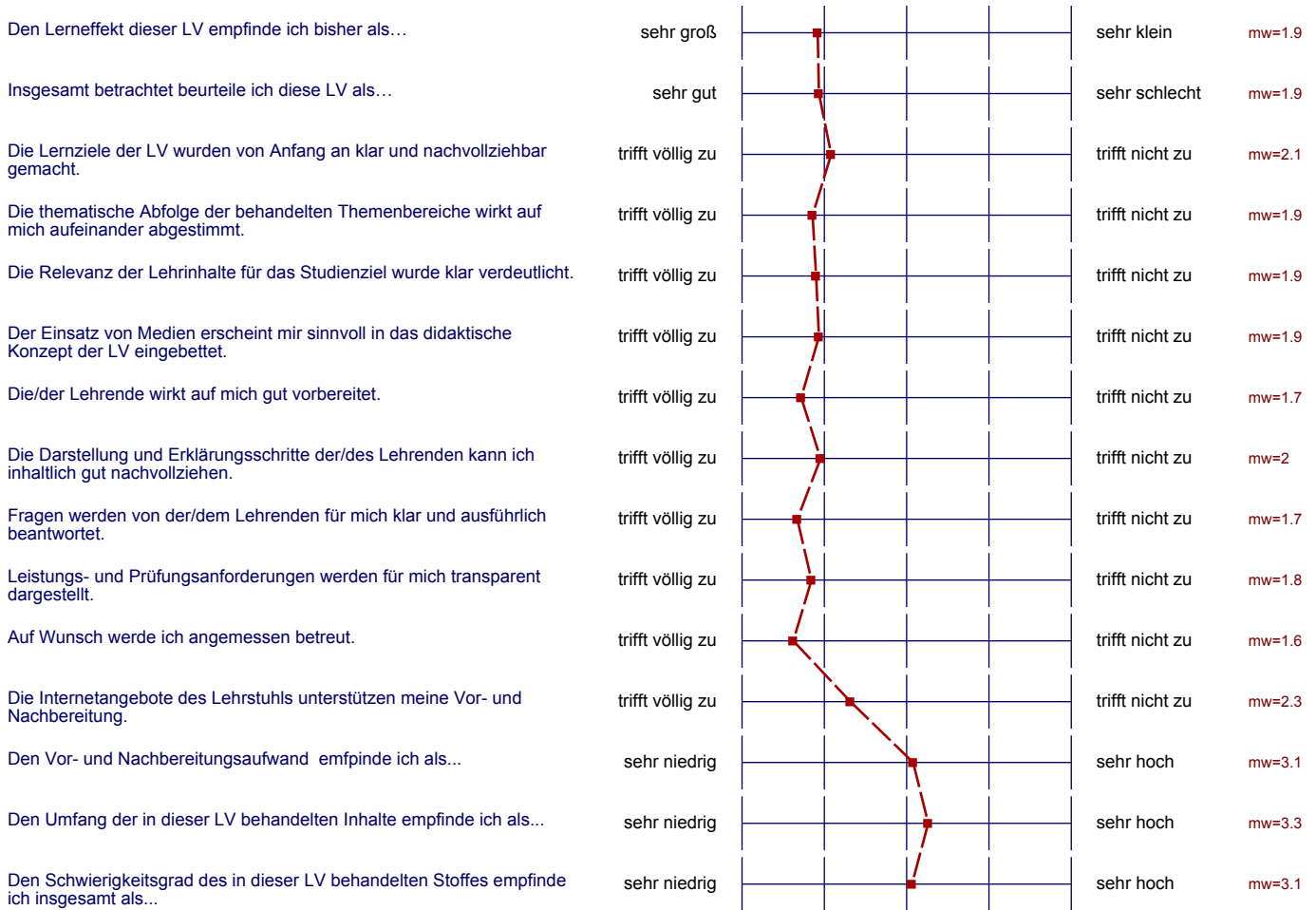
Wie viel Zeit verwenden Sie pro Woche durchschnittlich für die Vor- und Nachbereitung für diese LV? (Ohne die Zeit der LV oder den Arbeitsaufwand für Leistungsnachweis bzw. Prüfung)

n=64



# Profillinie

Teilbereich: **Wirtschaftswissenschaften**  
 Name der/des Lehrenden: **Dr. rer. pol., Stephan Zelewski**  
 Titel der Lehrveranstaltung: **Produktionsplanungs- und -steuerungskonzepte (PPS)**  
 (Name der Umfrage)



## Auswertungsteil der offenen Fragen

## Anregungen und Kritik

## Was hat Ihnen an dieser LV besonders gut gefallen?

Übungsaufgaben

gute Übungseinheiten, Vermischung von Vorlesung und Übung gut

Gastvortrag war trotz sehr viel "Informations" Inhalt sehr interessant um Vorstellung zu bekommen, wie Software in der Wirtschaft eingesetzt wird!

Die Lehrende ist sehr sympathisch und nett und geht auf jede Frage gründlich ein; gibt sich Mühe, alles gut zu erklären.

hoher Anteil an Übungsaufgaben

Dies war die beste Vorlesung, die ich je besucht habe  
😊!

Die Vorlesung hat auch Übungseigenschaften. Die Übungsaufgaben tragen viel zum Verständnis bei.

• integrierte Übungen, aber

Alles war gut. Freies Vortragen hat mir sehr gut gefallen.

viele Wiederholungs- und auch Übungsaufgaben

• Übungen während der Veranstaltung

- viele Übungsaufgaben, die gut nachbearbeitet worden sind

~~Praktikum~~ (Praxisvorlesung)

SAP Übung

Die offene Kommunikation, Fragen vom Dozent gestellt, die Studenten angesprochen, Sehr gute Atmosphäre!

Übungen

Die Vielzahl der Übungsaufgaben!

Nette Dozentin! 😊

Ich fand es richtig gut, dass sie sehr locker die Veranstaltung gestaltet hat



Übung und Wiederholung der Aufgaben.

Deutlich mehr SAP-Übungsplätze als Anfangs geplant waren!

- Lehrende Person hat vieles gut und übersichtlich dargestellt. angenehme Atmosphäre

Praktische Anwendungsbeispiele were gut vermittelt wurden

Mischung aus Vorlesung u. Übung

- Praktische Beispiele in der Vorlesung  
- Dozentin konnte sehr gut erklären

Die Übungsaufgaben wurden in der Gemeinschaft gelöst → hoher Lerneffekt

dass Übungsaufgaben gerechnet werden

Übungen waren in Ordnung

und dass Frau Jene auch versucht hat alle Fragen zu beantworten

## Deutschlandtrilogie der Lebenden

Was könnte künftig besser gemacht werden?

Folien früher online stellen.  
Fehlerfreie Folien

Folien schon einige Wochen vor Vorlesungsbeginn ins Netz stellen

Skript vor der Vorlesung online stellen! Mitschrift war ohne Skript fast unmöglich. Folien wurden nur abgelesen und das sehr schnell, Schluss zu folgen für die Studenten!

Die Folien früher ins Netz gestellt! War aber auch nicht so tragisch, weil man ohne Folien vor sich auch mehr aufpassen muss :)

Folien früher ins Netz !!

Die Vorlesungsaufgaben früher ins Netz stellen!  
Großes Rum !!

Schriftart der Folie sollte größer/kontrastreicher sein

\* zu große Gruppe / zu kleine Formate daher unübersichtlich

Skript/Folien rechtzeitig zum Download bereitstellen

— " —

- die Aufgabenstellungen der Übungen könnten online gestellt werden

- die Unterlagen könnten, wenn möglich, von den Veranstaltungen online gestellt werden.

Unterlagen vor der Veranstaltung ins Internet stellen.

Folienmaterial bitte unbedingt zukünftig kerningrecht einstellen!!! Sonst ist die Vor- bzw. auch die Nachbereitung unmöglich und sehr ärgerlich, da selbst eine Woche nach dem VL noch keine Folien online sind

Hier in diese Veranstaltung nichts!  
alles ist besser!

Das Skript ist nicht wirklich unerschwinglich. Hätte mir eine bessere Überschaubarkeit gewünscht!

Viel zu kleiner Raum!



-ÜBUNGsinhalte ins Netz stellen

mehr Übungsaufgabe online

Folien rechtzeitig einstellen, lauter sprechen!!

bitte die Unterlagen vor der Vorlesung ins Netz stellen, das erleichtert das Mitschreiben und Lernen!

Bessere Struktur des Skriptes → Folien miteinander verknüpfen;  
Folien vor der Veranstaltung ins Netz stellen;  
verbleibende Vorzeit komplett ausnutzen

Skript vor der Veranstaltung einstellen

- Folien vor der LV ins Netz stellen, sowie die Aufgaben zu den Übungen
- Lösungen an der Tafel nicht gut, da nicht lesbar und wehrtun sitz, weil es vorne kein Sitzplatz, kann es es nicht so gut lesen u. nachvollziehen

---

Internetarbeit: Qualität der Unterlagen verbessern