

Ergebnis-Report

zur
Befragung

Projektmanagement (inkl. Netzplantechnik)

Autor: S.Zelewski
Fach: Wirtschaftswissenschaften
Datum: 01.08.2006

Verteilungen

Name der Befragung: Projektmanagement (inkl. Netzplantechnik)

Name des Autors: S.Zelewski

Fach: Wirtschaftswissenschaften

Teilnehmerzahl: Ausgegeben PINs/TANs: 052 Eingelöste PINs/TANs: 052
Rücklaufquote: 100%

Legende: ● Verteilung ▲ Mittelwert
MW=Mittelwert STD=Standardabweichung
A1=Alternative1 A2=Alternative2

Nr	Frage	Min	Prozent					Max	A1	A2	MW	STD
1	V 03: Die Lernziele der LV wurden von Anfang an kl...	trifft völlig zu	31	59	6	4	0	trifft gar nicht zu	0	0	1,84	0,72
2	V 04: Die thematische Abfolge der behandelten Them...	trifft völlig zu	45	49	4	2	0	trifft gar nicht zu	0	0	1,63	0,67
3	V 05: Die Relevanz der Lehrinhalte für das Studien...	trifft völlig zu	25	54	17	2	2	trifft gar nicht zu	0	0	2,02	0,84
4	V 06: Zu Beginn jeder Sitzung gibt es für mich aus...	trifft völlig zu	38	40	21	2	0	trifft gar nicht zu	0	0	1,88	0,82
5	V 07: Die LV vermittelt nicht nur Einzelfakten, so...	trifft völlig zu	29	52	15	4	0	trifft gar nicht zu	0	0	1,94	0,78
6	V 09: Bezüge zwischen Theorie und Praxis bzw. Anwe...	trifft völlig zu	30	40	22	8	0	trifft gar nicht zu	0	0	2,08	0,92
7	V 10: Der zeitliche Rahmen zur Bearbeitung der The...	trifft völlig zu	10	55	24	10	0	trifft gar nicht zu	0	0	2,35	0,80
8	V 11: Die/der Lehrende wirkt auf mich gut vorberei...	trifft völlig zu	79	21	0	0	0	trifft gar nicht zu	0	0	1,21	0,41

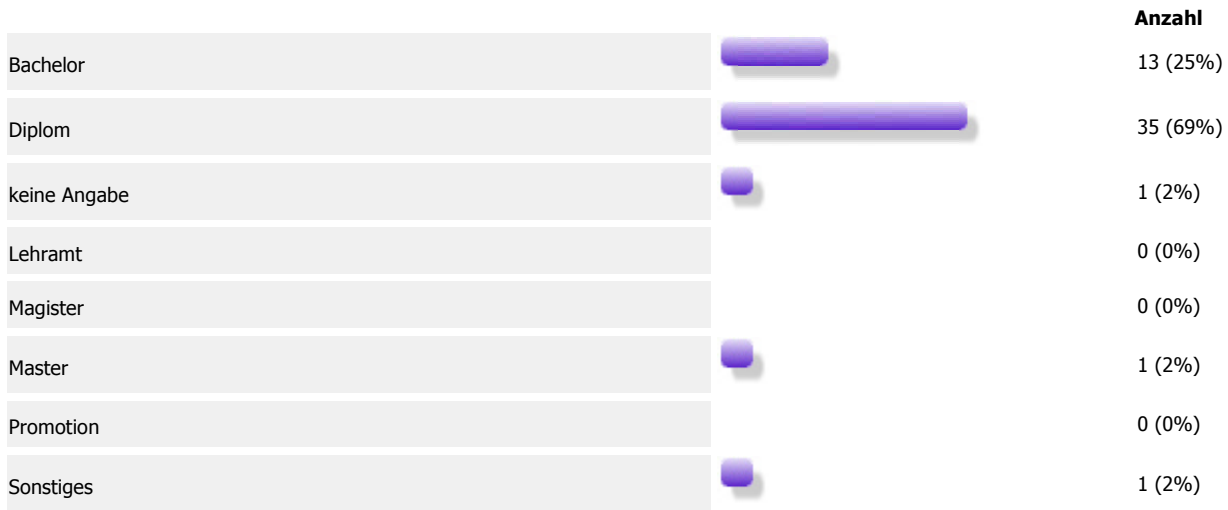
Nr	Frage	Min	Prozent					Max	A1	A2	MW	STD	
9	V 12: Die Darstellungen und Erklärungsschritte der...	trifft völlig zu		38	38	19	6	0	trifft gar nicht zu	0	0	1,94	0,91
10	V 13: Die/der Lehrende spricht klar und deutlich.	trifft völlig zu		77	23	0	0	0	trifft gar nicht zu	0	0	1,23	0,42
11	V 14: Die/der Lehrende zeigt Interesse am Lernerfo...	trifft völlig zu		69	29	2	0	0	trifft gar nicht zu	0	0	1,33	0,52
12	V 16: Die Gestaltung der LV motiviert mich zur Aus...	trifft völlig zu		20	39	29	8	4	trifft gar nicht zu	0	0	2,37	1,03
13	V 17: Gespräche unter den Studierenden stören die ...	trifft völlig zu		4	13	30	28	24	trifft gar nicht zu	0	0	3,54	1,13
14	V 18: Es bestehen genügend Möglichkeiten, Fragen z...	trifft völlig zu		56	40	4	0	0	trifft gar nicht zu	0	0	1,48	0,58
15	V 19: Fragen werden von der/dem Lehrenden für mich...	trifft völlig zu		51	39	6	4	0	trifft gar nicht zu	0	0	1,63	0,78
16	V 21: Der Einsatz von Medien erscheint mir sinnvoll...	trifft völlig zu		32	45	17	6	0	trifft gar nicht zu	0	0	1,98	0,87
17	V 22: Die eingesetzten Medien tragen bei mir zum b...	trifft völlig zu		26	49	23	2	0	trifft gar nicht zu	0	0	2,02	0,77
18	V 23: Wie hoch schätzen Sie die Nützlichkeit diese...	sehr hoch		46	46	6	0	0	sehr niedrig	2 nicht beantwortbar	0	1,60	0,61
19	V 25: In dieser LV habe ich nützliche Hinweise auf...	trifft völlig zu		34	30	34	2	0	trifft gar nicht zu	0	0	2,04	0,88

Nr	Frage	Min	Prozent					Max	A1	A2	MW	STD
20	V 26: Leistungs- und Prüfungsanforderungen werden ...	trifft völlig zu	23	54	17	6	0	trifft gar nicht zu	0	0	2,06	0,81
21	V 27: Die Sprechstundenangebote sind für mich ausr...	trifft völlig zu	42	40	19	0	0	trifft gar nicht zu	0	0	1,77	0,75
22	V 29: Das Verhältnis der Studierenden-Anzahl zur R...	trifft völlig zu	8	29	27	31	6	trifft gar nicht zu	0	0	2,98	1,09
23	V 30: Akustik und Luft sind aus meiner Sicht in di...	trifft völlig zu	8	25	29	31	6	trifft gar nicht zu	0	0	3,02	1,08
24	V 32: Den Vor- und Nachbereitungsaufwand empfinde ...	sehr hoch	4	25	67	4	0	sehr niedrig	0	0	2,71	0,62
25	V 33: Den Umfang der in dieser LV behandelten Inha...	sehr hoch	6	49	45	0	0	sehr niedrig	0	0	2,38	0,61
26	V 34: Den Schwierigkeitsgrad des in dieser LV beha...	sehr hoch	4	34	54	8	0	sehr niedrig	0	0	2,66	0,69
27	V 35: Wie hoch würden Sie Ihr Vorwissen in Bezug a...	sehr hoch	0	15	38	29	19	sehr niedrig	0	0	3,52	0,97
28	V 37: Den Lerneffekt dieser LV empfinde ich bisher...	sehr groß	14	59	24	2	0	sehr klein	0	0	2,14	0,68
29	V 38: Insgesamt betrachtet beurteile ich diese LV ...	sehr gut	25	67	4	4	0	sehr schlecht	0	0	1,88	0,67
30	V 39: Haben Sie diese LV in einem früheren Semeste...	ja		2	98			nein	0	0		
31	SOZ 02: Geschlecht	weiblich		25	73			männlich	2 keine Angabe	0		

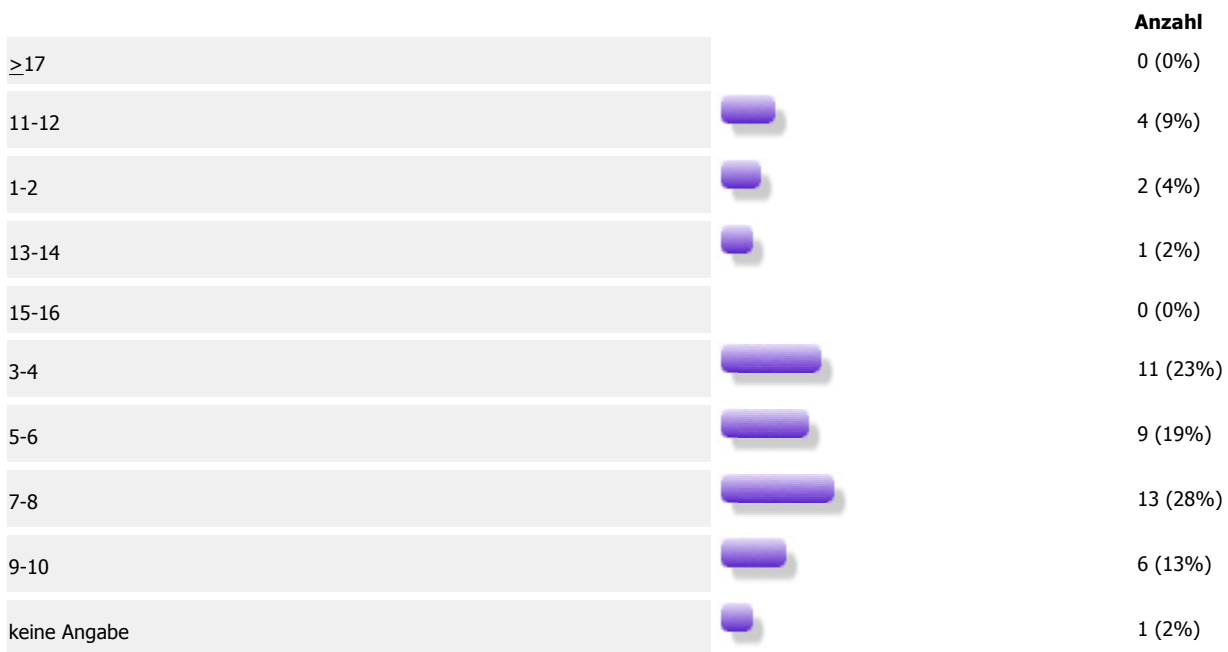
Nr	Frage	Min	Prozent	Max	A1	A2	MW	STD
32	SOZ 03: Studienabschluss		Multiple					
33	SOZ 04: Studiengang		Freitext					
34	SOZ 05: Fachsemesterzahl		Multiple					
35	SOZ 06: Motivation für den Veranstaltungsbesuch		Multiple					
36	SOZ 07: An wie vielen Sitzungen der LV haben Sie b...		Multiple					
37	SOZ 08: Zeitlicher Aufwand		Multiple					
38	SOZ 10: Was hat Ihnen an dieser LV besonders gut g...		Freitext					
39	SOZ 11: Was könnte künftig besser gemacht werden?		Freitext					

Multiple Choice

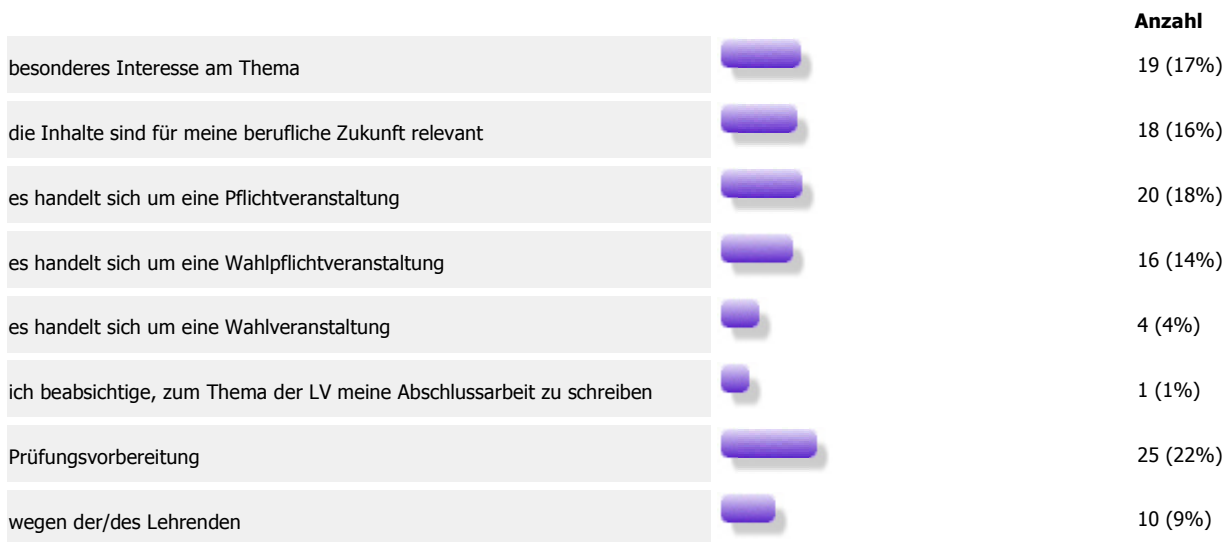
32. SOZ 03: Studienabschluss



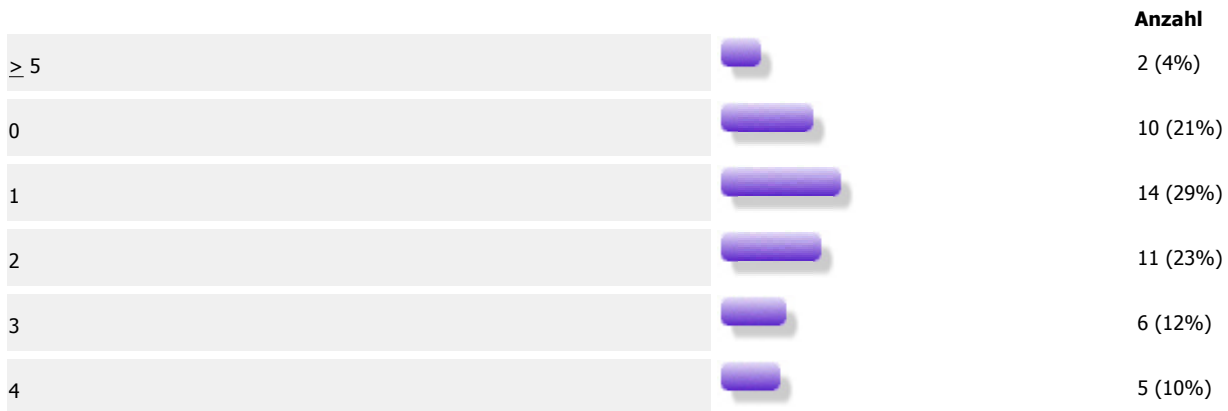
34. SOZ 05: Fachsemesterzahl



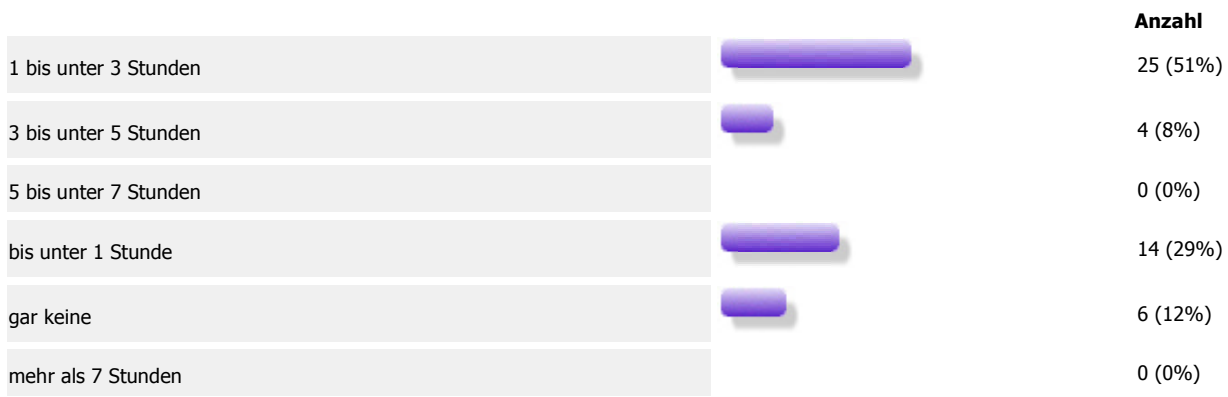
35. SOZ 06: Motivation für den Veranstaltungsbesuch Mehrfachangaben möglich



36. SOZ 07: An wie vielen Sitzungen der LV haben Sie bisher nicht teilnehmen können?



37. SOZ 08: Zeitlicher Aufwand



Profillinie

Projektmanagement (inkl. Netzplantechnik) (n = 52)

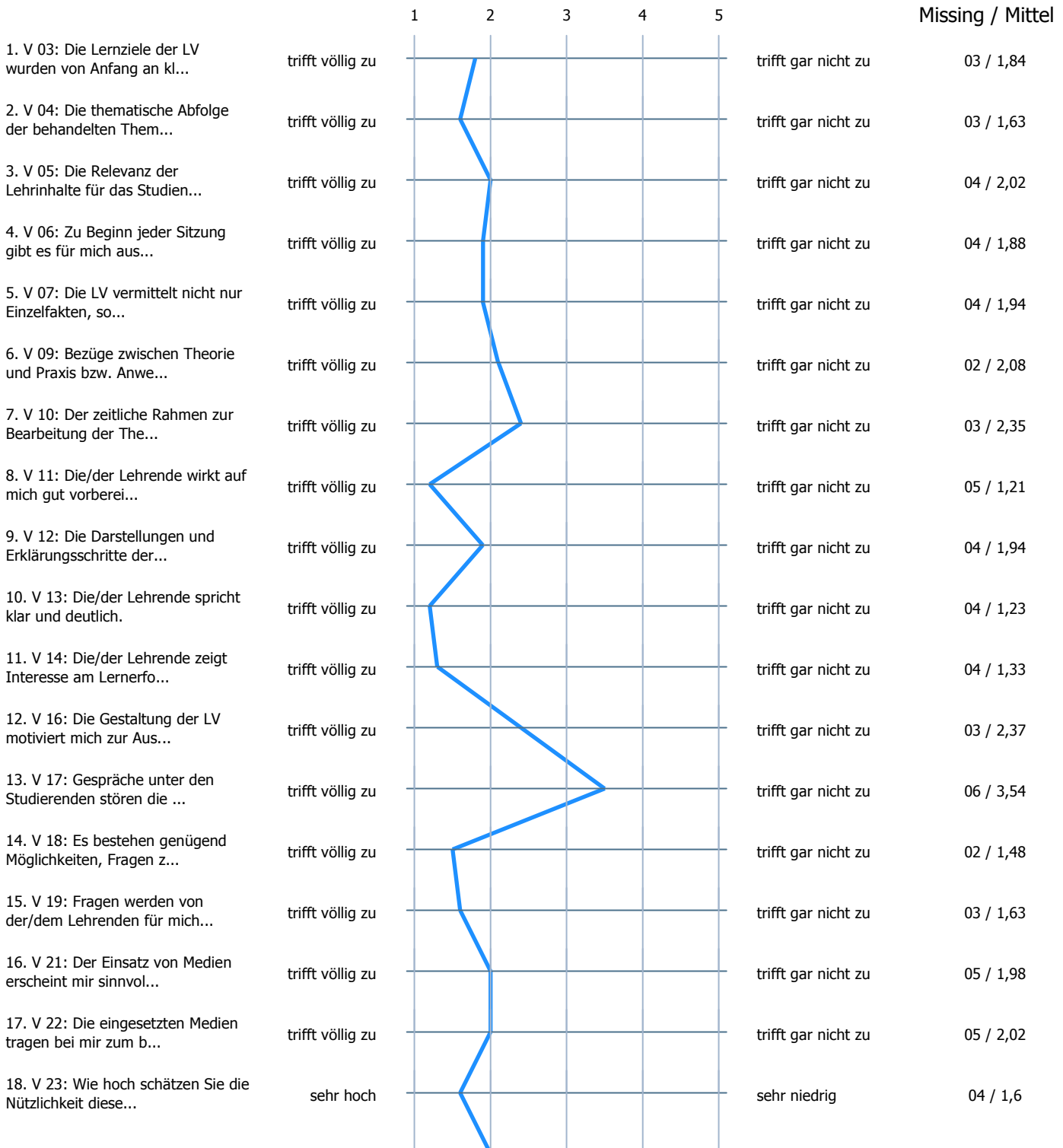
Wirtschaftswissenschaften

Legende:

Missing = (Fehlende Antworten)

Mittel = Mittelwert

Profillinie Seite 1/2



Projektmanagement (inkl. Netzplantechnik) (n = 52)

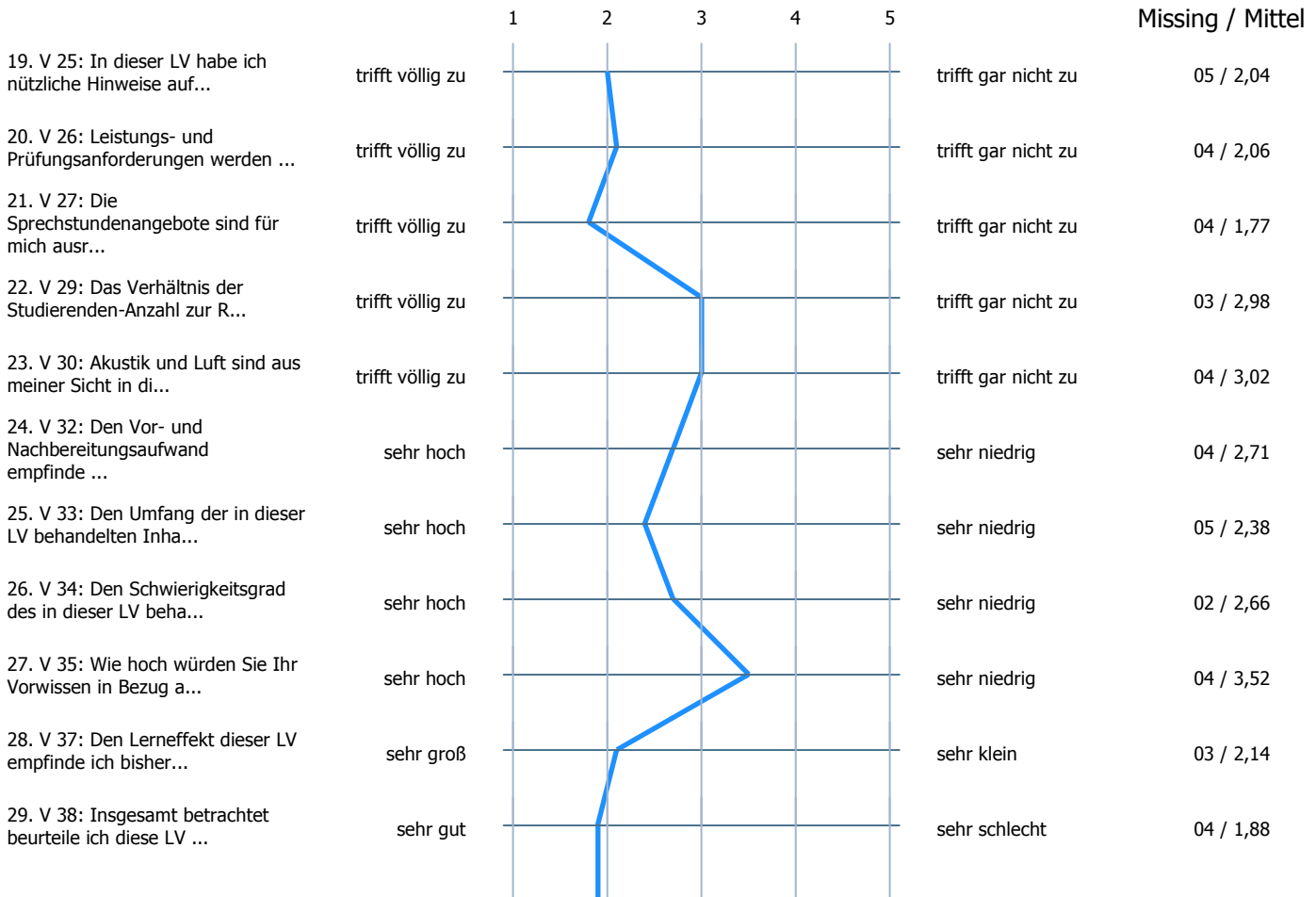
Wirtschaftswissenschaften

Legende:

Missing = (Fehlende Antworten)

Mittel = Mittelwert

Profillinie Seite 2/2



Indikatoren

Indikator
?

Mittelwert
2,11

Kiviat-Diagramm



Freie Antworten

43. SOZ 04: Studiengang

- ▶
- ▶
- ▶ BWL, Diplom II
- ▶ Wirtschaftsformatik II
- ▶
- ▶ BWL
- ▶ WiWi, BWL
- ▶ BWL
- ▶ BWL
- ▶ Systems Engineering
- ▶ BWL
- ▶ Systems Engineering
- ▶ Systems Engineering
- ▶ Systems Engineering
- ▶ Systems Engineering
- ▶ Systems Engineering
- ▶ BWL DE
- ▶ Systems Engineering

Wi-Inf

SYSTEMS ENGINEERING

BWL

Wi-Inf

Wi-Inf

Wiuf D2 - Adelsberger

BWL

BWL

Industrial Design

Wirtschaftsinformatik

BWL

Wi-Inf

BWL

BWL

Wi-Inf

BWL

- ▶ BWL
- ▶ Systems-Engineering
- ▶ Betriebswirtschaftslehre
- ▶ WIRTSCHAFTSINFORMATIK
- ▶ Wi-Inf
- ▶ Systems Engineering
- ▶ BWL
- ▶
- ▶
- ▶ BWL
- ▶ Wi-Inf
- ▶ BWL III

49. SOZ 10: Was hat Ihnen an dieser LV besonders gut gefallen?

- ▶
- ▶ Du Dezent
- ▶
- ▶

das anmerkte Vergleichen z.B. bei KPT → sehr stark
- Erklärungen des Lehrenden sind verständlich und gut nachvollziehbar
- $\frac{1}{2}$ -stündige Prüfungspraktiken → Dank!

Das ansprechen der Störer durch den Prof.
Lehrer wirkt motiviert

Der lustige Vortragstil; das Durchsetzungsvermögen des
Lehrenden

der lockere Umgang des Lehrenden mit den Studenten

relativ genaue Informationen über Klausurinhalt
interessanter Vortragstil

Das man aktiv gefordert wird, persönlich angesprochen
werden kann, dadurch zwingt man sich noch mehr
zubereiten zu sein & sehr gut!

Sehr gute Motivation der Studenten durch den Dozenten. Die Namensschilder und die Namentliche Ansprache finde ich angenehm?

Prof. Fair, super Typ - Spannende Gestaltung der Lehrveranstaltung.
Sehr interess. ist und bemüht den Studenten was beizubringen.
Super intelligent.

Dynamische Vorlesungsart des Prof. Zwischenfragen
des Prof. (hindern am Einschlafen)

Die angebotene Zusatzeübung Freitags

Die Art des Vortragens vom Lehrenden

-> entspannte Atmosphäre

- halbsensitives stattfinden (2x Vorlesung / Woche) im Wechsel mit TPW
-> kompakte Vermittlung des Stoff's
- vom Dozent gestellte Fragen
-> Di. behält sich die Studierenden, durch Klausurschilder
- persönliche Rhetorik

REGELUNG ~~MIT~~ ÜBUNG

- ① Der Dozent ist im hohen Maße auf die Studierenden eingegangen
- ② Beispiele aus der Praxis werden verwendet.

- Raum könnte größer sein
- Verstärkt den praktischen Bezug zum Fach suchen, manchmal zu sehr theoretisch.

Mehr Übung. mehr Beispiele.

- Veröffentlichung der Unterlagen in Moodle
- viele Unterlagen \Rightarrow kopieren!

Raumgröße & Beschallung
Übungsbetrieb kostenlos

▶ keine kostenpflichtigen Gruppen für ein (mehr oder weniger) wertloses Zertifikat; das schaffen (alle) andere(n) Lehrstühle auch (val. Matho 2 mit St. Übungsraum oder DBMS (Umland))

▶ Skript Online-Verfügbarkeit war leider nicht immer gewährleistet!

▶ anderer Raum
Zeit mit anderen Veranstaltungen abstimmen (DBMS, Prof. Umland)
kostlose Übung, mehr Übungsplätze auch für Männer
nicht möglich, weil - Raum an anderen ~~Platz~~

▶ fasst er nicht zum Thema, aber auf jedenfall
veränderungsberechtig, da Professor macht eine nicht
entscheidende, Bülle muss durch sein plus man solle
den nicht sein kann der Punkte über als

▶ Die Skripte sind nie aktuell im Netz. Der Ausdruck von Skripten macht
keinen Sinn, da er nach einer Woche völlig überholt ist. Der Einsatz
eines Laptop ist nicht immer möglich. Hier ist Verbesserungbedarf

› in denen was relevant und nicht relevant ist, was während des Semesters von Klausurstoff ausgeschlossen wird.

› Die ersten Lerngruppen haben sich schon mit dem erwarteten Klausurstoff beschäftigt. Das Projekt ist nicht klausurorientiert.

› Skripts/Downloads sind zu groß und machen deshalb Probleme beim Drucken. Wünschenswert wäre eine reduzierte Schwarz/Weiß-Version im PDF-Format der Materialien.

› Noch mehr praxisorientierte Beispiele wünschenswert.

› → aktualisierte Skript ^{bitte} früher ins Netz stellen!

› → Nicht immer die gleichen Leute die teilnehmen
→ männlich + weiblich gleich behandelt beim Diskutieren und nicht immer nur Frauen!

Die ~~die~~ Vorlesungunterlagen sollten mind. mindestens vor der jeweiligen Sitzung ins Netz gestellt werden, und ~~h:Ho~~ die ~~Net aktualisierte~~ Präsenzauswertung!

komplette + aktuelle Unterlagen eher ins Netz stellen

die Übung Aktualisierung des Sensors ~~bezieht~~

- Sanktionen gegen File-Sharer; weniger nett sein ;-)
- Durchrechnen der Pläne mit vorgefertigtem Papier durch alle Studierenden in der Vorlesung. - Kostenlose Übung für alle!

ein anderer Plan, mehr Bsp. für die Rechnungen...

Studenten sollten für Übung nicht zum Zahlen aufgefordert werden. Entweder kostenlose Übung für alle oder keine!

◦ in Unterlagen sollten nicht ständig bearbeitet werden.

1.) Einleitung der Folie: ein paar Stichwörter, die für Würde die Mitverfügung der LV vereinfachen!

2.) Weniger Statistiken! PIKT ist nicht jedermanns Sache, wir sind doch keine Vulkane!

Ansatz hätten wir uns für Ökonomen vorbehalten: 174 Statistiken, kann man nicht, bzw. nur 43%

3.) Antworten des Dozenten könnten vielleicht weniger abstrakt, sondern praxisnäher sein. 2) die Bevölkerungswachstum

Fragen-Katalog

Nr. Fragentitel

1. Die Lernziele der LV wurden von Anfang an klar und nachvollziehbar gemacht.
2. Die thematische Abfolge der behandelten Themenbereiche wirkt auf mich aufeinander abgestimmt.
3. Die Relevanz der Lehrinhalte für das Studienziel wurde klar verdeutlicht.
4. Zu Beginn jeder Sitzung gibt es für mich ausreichende Anknüpfungen an die Vorwoche.
5. Die LV vermittelt nicht nur Einzelfakten, sondern auch Zusammenhänge.
6. Bezüge zwischen Theorie und Praxis bzw. Anwendung werden für mich ausreichend hergestellt.
7. Der zeitliche Rahmen zur Bearbeitung der Themen ist für mich angemessen.
8. Die/der Lehrende wirkt auf mich gut vorbereitet.
9. Die Darstellungen und Erklärungsschritte der/des Lehrenden kann ich inhaltlich gut nachvollziehen.
10. Die/der Lehrende spricht klar und deutlich.
11. Die/der Lehrende zeigt Interesse am Lernerfolg der Studierenden.
12. Die Gestaltung der LV motiviert mich zur Auseinandersetzung mit ihren Inhalten.
13. Gespräche unter den Studierenden stören die LV häufig.
14. Es bestehen genügend Möglichkeiten, Fragen zu stellen.
15. Fragen werden von der/dem Lehrenden für mich ausreichend klar und ausführlich beantwortet.
16. Der Einsatz von Medien erscheint mir sinnvoll in das didaktische Konzept der LV eingebettet.
17. Die eingesetzten Medien tragen bei mir zum besseren Verständnis der Lehrinhalte bei.
18. Nur falls Unterlagen (wie z.B. Skripte) angeboten werden: Wie hoch schätzen Sie die Nützlichkeit dieser Unterlagen ein?
19. In dieser LV habe ich nützliche Hinweise auf Literatur erhalten.
20. Leistungs- und Prüfungsanforderungen werden für mich transparent dargestellt.
21. Die Sprechstundenangebote sind für mich ausreichend.
22. Das Verhältnis der Studierenden-Anzahl zur Raumgröße ist aus meiner Sicht angemessen.
23. Akustik und Luft sind aus meiner Sicht in diesem Raum gut.
24. Den Vor- und Nachbereitungsaufwand empfinde ich als...
25. Den Umfang der in dieser LV behandelten Inhalte empfinde ich insgesamt als...
26. Den Schwierigkeitsgrad des in dieser LV behandelten Stoffes empfinde ich insgesamt als...
27. Wie hoch würden Sie Ihr Vorwissen in Bezug auf diese LV einschätzen?
28. Den Lerneffekt dieser LV empfinde ich bisher als...
29. Insgesamt betrachtet beurteile ich diese LV als...
30. Haben Sie diese LV in einem früheren Semester schon einmal besucht?
31. **Ihr Geschlecht:**
32. **Welchen Studienabschluss streben Sie an?**
33. **Welchen Studiengang belegen Sie?** (Bitte schreiben Sie nur innerhalb der Markierung!)
34. **In welchem Fachsemester (d.h. Semester in diesem Studiengang) studieren Sie?**
35. **Ich besuche die Veranstaltung aus folgenden Gründen** (Mehrfachnennungen möglich)
36. **An wie vielen Sitzungen der LV haben Sie in diesem Semester bisher nicht teilnehmen können?**
37. **Wie viel Zeit verwenden Sie pro Woche durchschnittlich an Vor- und Nachbearbeitung für diese Lehrveranstaltung?** (Ohne die Zeit der eigentlichen LV und den Arbeitsaufwand für Leistungsnachweis bzw. Prüfung.)

Nr. Fragentitel

38. Was hat Ihnen an dieser LV besonders gut gefallen?

39. Was könnte künftig besser gemacht werden?