

ZfH/Universität Duisburg-Essen

Herr
Prof. Dr. Zelewski (PERSÖNLICH)

Auswertungsbericht zur Lehrevaluation

Sehr geehrter Herr Prof. Dr. Zelewski,

Sie erhalten hier die Ergebnisse der automatisierten Auswertung zur Veranstaltung "Strategisches Produktionsmanagement (ABWL)" im Rahmen der Lehrevaluation.

Damit die Studierenden eine Rückmeldung auf ihre Teilnahme an der Befragung erhalten, können Sie diesen Ergebnisbericht als Ausgangspunkt für eine Ergebnisdiskussion nutzen.

Im Ergebnisbericht werden Ihnen Mittelwerte aufgelistet sowie durch eine Profillinie grafisch dargestellt. Darüber hinaus werden auch Angaben auf offene Fragen angezeigt.

Mit freundlichen Grüßen

Ihr ZfH-Team

Kontakt:
evaluation@uni-due.de

Weitere Informationen finden Sie auch hier:
<http://zfh.uni-duisburg-essen.de/qe>

Prof. Dr. Zelewski

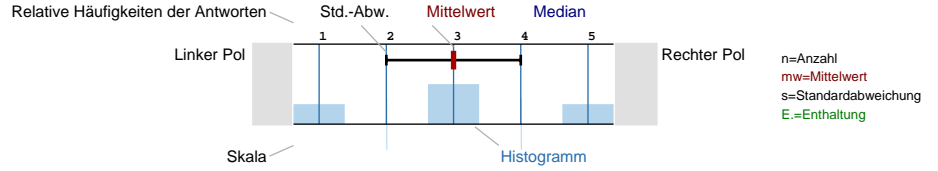
Strategisches Produktionsmanagement (ABWL)
Erfasste Fragebögen = 62



Auswertungsteil der geschlossenen Fragen

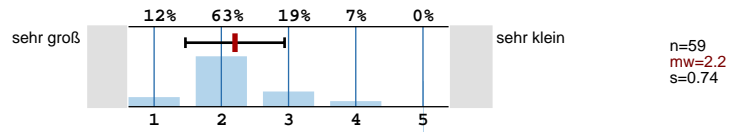
Legende

Frage-
text

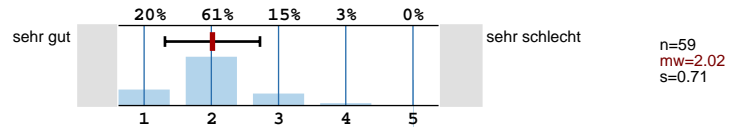


Gesamtbewertung

Den Lerneffekt dieser LV empfinde ich bisher als...

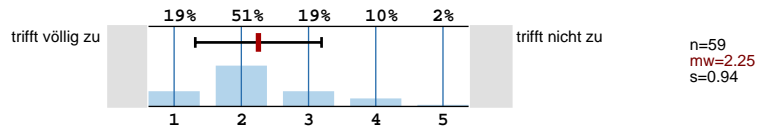


Insgesamt betrachtet beurteile ich diese LV als...

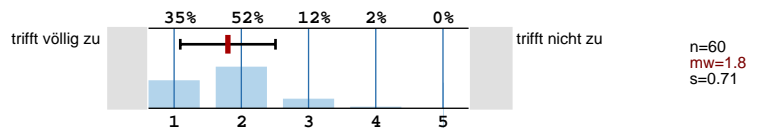


Inhalt und Aufbau

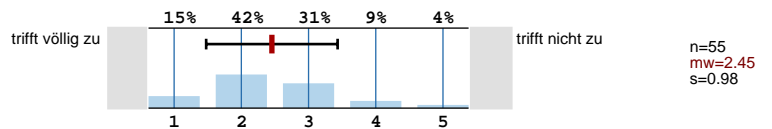
Die Lernziele der LV wurden von Anfang an klar und nachvollziehbar gemacht.



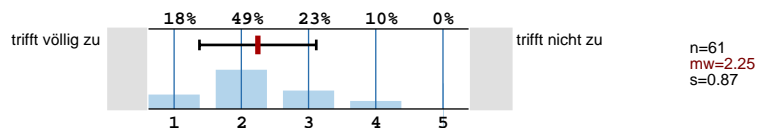
Die thematische Abfolge der behandelten Themenbereiche wirkt auf mich aufeinander abgestimmt.



Die Relevanz der Lehrinhalte für das Studienziel wurde klar verdeutlicht.

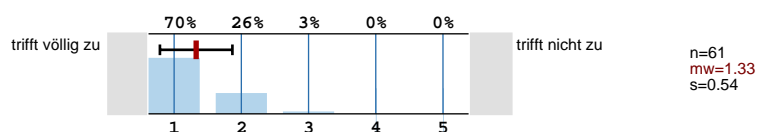


Der Einsatz von Medien erscheint mir sinnvoll in das didaktische Konzept der LV eingebettet.

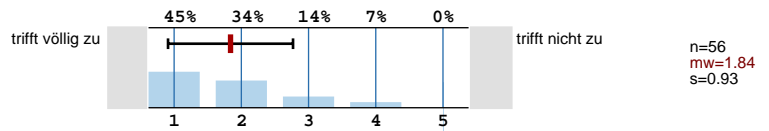


Lehrperson/Betreuung

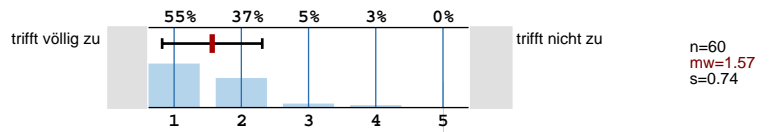
Die/der Lehrende wirkt auf mich gut vorbereitet.



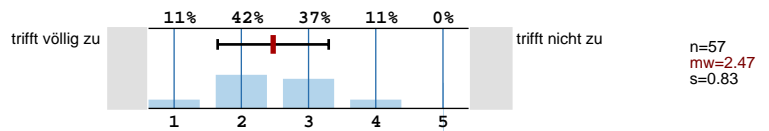
Die Darstellung und Erklärungsschritte der/des Lehrenden kann ich inhaltlich gut nachvollziehen.



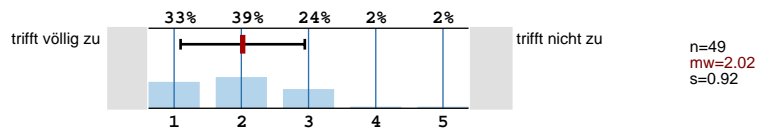
Fragen werden von der/dem Lehrenden für mich klar und ausführlich beantwortet.



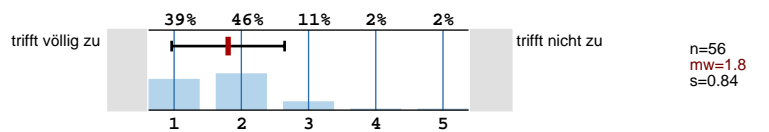
Leistungs- und Prüfungsanforderungen werden für mich transparent dargestellt.



Auf Wunsch werde ich angemessen betreut.

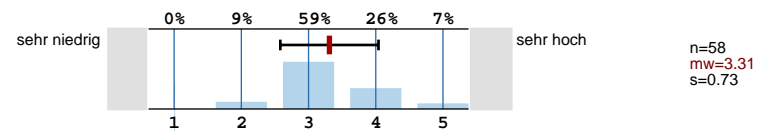


Die Internetangebote des Lehrstuhls unterstützen meine Vor- und Nachbereitung.

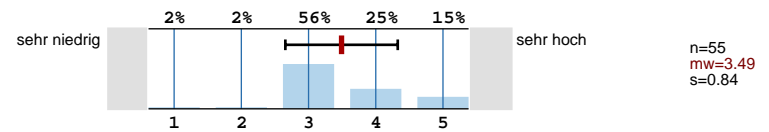


Umfang und Schwierigkeitsgrad

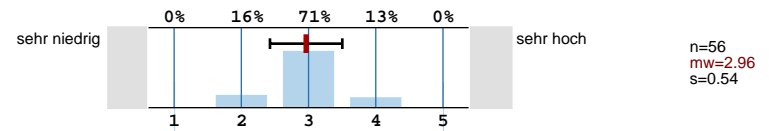
Den Vor- und Nachbereitungsaufwand empfinde ich als...



Den Umfang der in dieser LV behandelten Inhalte empfinde ich als...

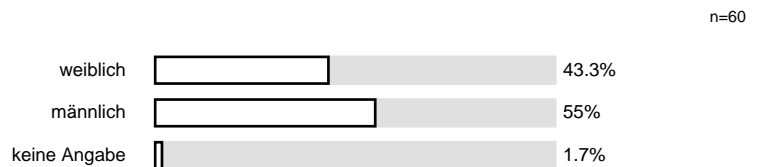


Den Schwierigkeitsgrad des in dieser LV behandelten Stoffes empfinde ich insgesamt als...

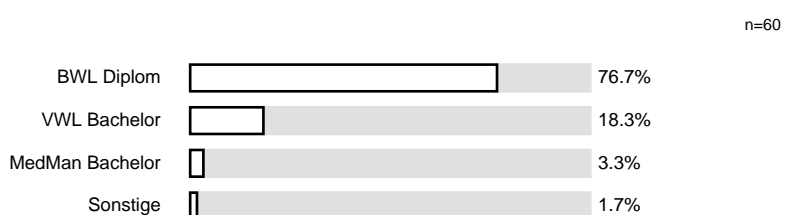


Angaben zur Person

Ihr Geschlecht:

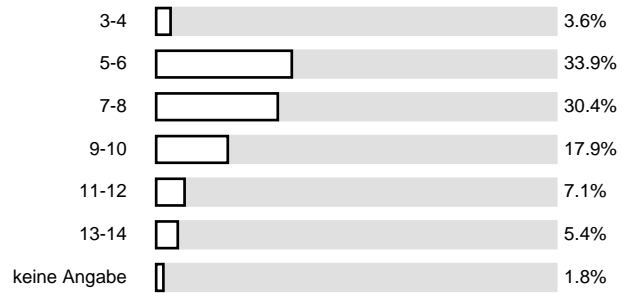


Welchen Studiengang belegen Sie?



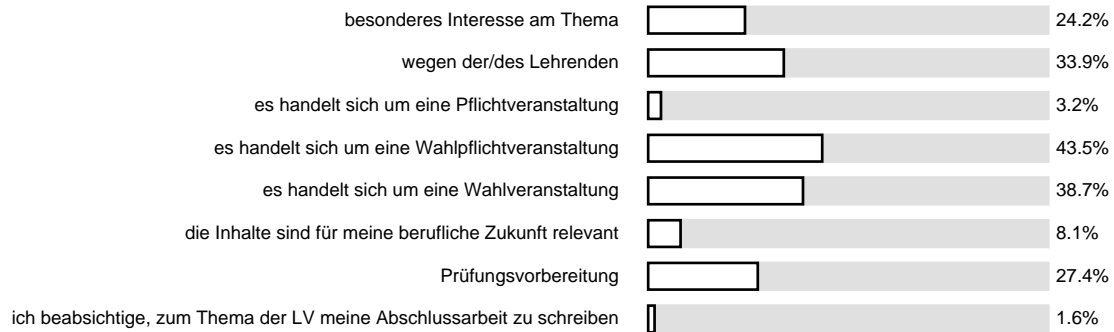
In welchem Semester (d.h. Semester in diesem Studiengang) studieren Sie?

n=56



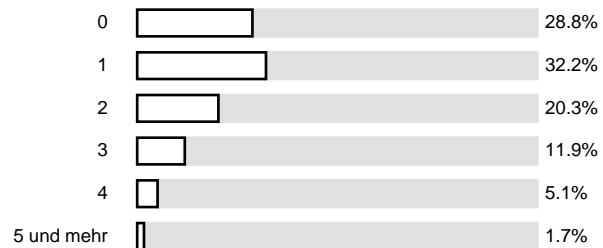
Ich besuche die Veranstaltung aus folgenden Gründen (Mehrfachnennungen möglich):

n=62



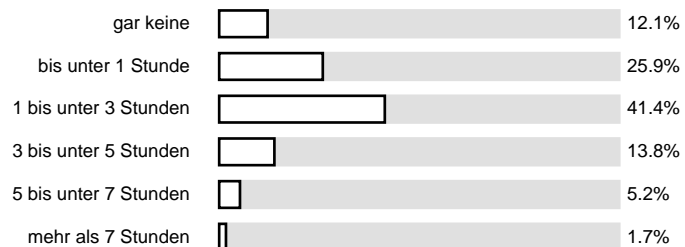
An wie vielen Sitzungen der LV haben Sie bisher NICHT teilnehmen können?

n=59



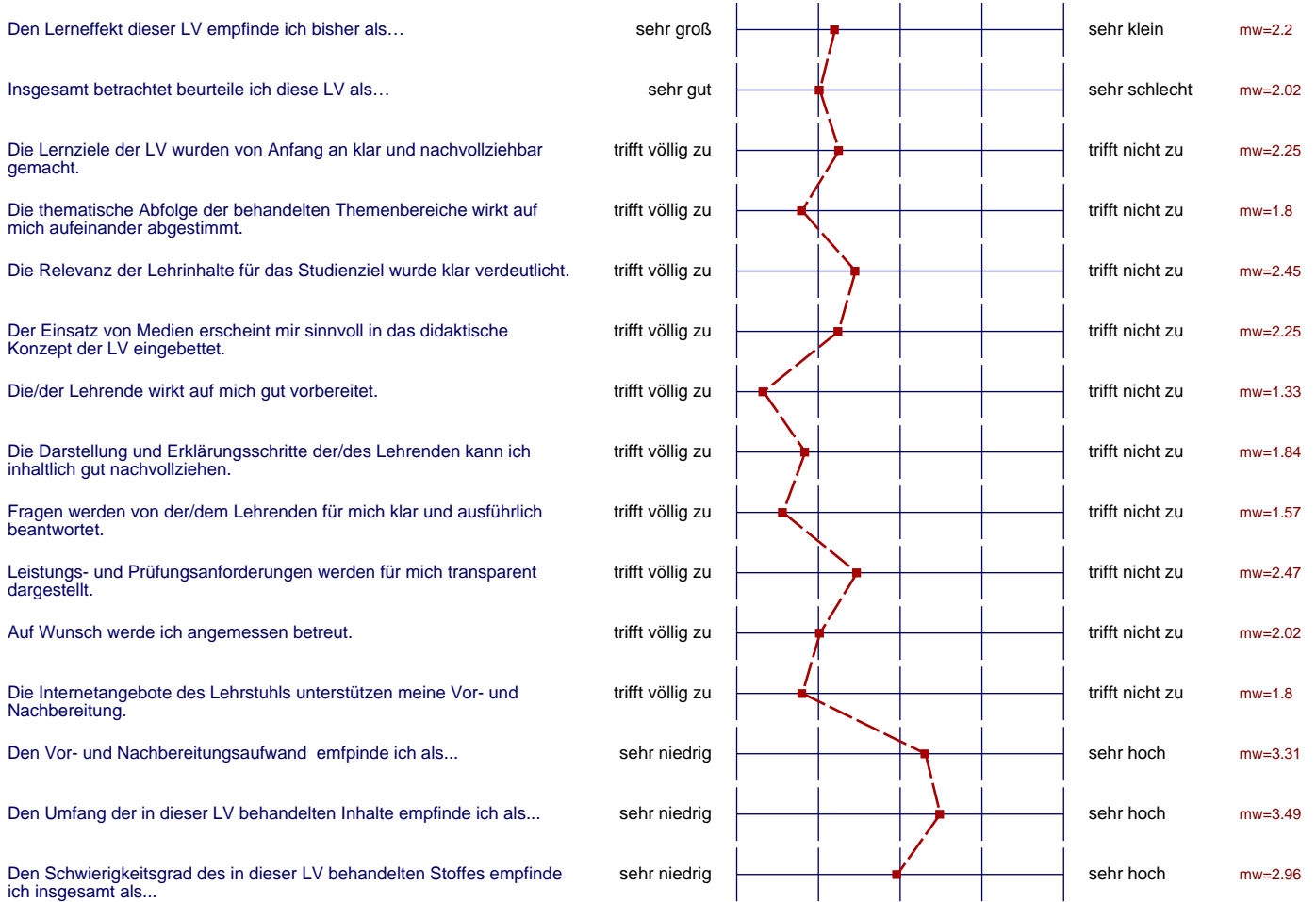
Wie viel Zeit verwenden Sie pro Woche durchschnittlich für die Vor- und Nachbereitung für diese LV? (Ohne die Zeit der LV oder den Arbeitsaufwand für Leistungsnachweis bzw. Prüfung)

n=58



Profillinie

Teilbereich: **Wirtschaftswissenschaften**
 Name der/des Lehrenden: **Prof. Dr. Zelewski**
 Titel der Lehrveranstaltung: **Strategisches Produktionsmanagement (ABWL)**
 (Name der Umfrage)



Auswertungsteil der offenen Fragen

Anregungen und Kritik

Was hat Ihnen an dieser LV besonders gut gefallen?

motivierende Vortragsweise,
gute (noch weiterentwicklungsfähige) Darstellungen von Personen
Verbinden von Theorie & Praxis!!

Gute Erklärungen, viele Beispiele, interessant und
unterhaltsam

Klausur zur Semestermitte, Gliederung des Stoffes,
Möglichkeit zu Fragen, Einbindung der Studierenden, viele Beispiele

Ausführliche und sehr illustrative Präsentation des Stoffes.
Dozent ging verbindlich auf Fragen ein.
Guter Service bei der Bereitstellung von Literatur.

Integration der Studierenden durch Fragen
Viele Buchausweise im Internet

Elektronischer Semesterapparat mit Literaturausweisen; mehr Bücher, Literatur sehr aktuell.

Bezug zur Praxis

- Sehr gutes „Platzangebot“
- Die online Verfügbarkeit der Literatur ist praktisch...

Beispiele, auf Kernaspekte des Inhalte konzentriert, gutes Tempo
der Lernveranstaltung

Präsentation des Vorlesungstoff, übersichtliche Vorlesungsmusterlagen

SEHR LEBHAFT

Der Prof. hat sich intensiv bemüht, sich um die Studenten zu bemühen, dass die Studenten interessiert am Stoff sind. (Anfragen sollten zum Download Screenshots (vielleicht in Litproben))

→ direkt im Netz

sehr lebendig, anschauliche Darstellung
viele Praxisbeispiele, weiter so!

Engagement des Professors

- Teilhabe der Studenten in Form von Diskussionen

Praxisferne Beispiele

Herr Prof. Zelewski „lebt“ sein Fach!

- Arbeitsfreundliche VO-Zeit ~~• mehr Motivation bei~~
- ~~Bildhafte~~ Darstellung durch Beispiele
- vorzeitigem Prüfungstermin

Klare Struktur, Aufforderung zum Selbsteudium,
Wen zum wissenschaftl. Arbeit

Aufteilung ABWL - SBWL → kein überfüllter Hörsaal am Abend
Literatur im DuE-Publico
gute Einbeziehung der Studenten in die Vorlesung

§ Folien waren übersichtlich und gut strukturiert; der Dozent war wirklich
daran interessiert, das Thema anschaulich und für alle verständlich
darzubieten; viele Literaturangaben

Das Beispiele genannt wurden
Dozent ist sehr gut auf Studenten eingegangen
Stoff war verständlich und Folien waren gut.

Der Stoff wurde sehr verständlich und an vielen
Beispielen erklärt.

Folien im Internet
Literaturangaben

Das ist ein sehr interessantes Thema, das die Rolle der Prof. spielt, aber für
andere Prof. in der Vorlesung ist das Thema, das wichtig ist die Arbeit
zu machen.

sehr motivierter Prof., der sich noch um Studenten
bemüht

Viele Beispiele aus der Realität

es ist ein sehr interessantes Thema, das die Rolle der Prof. spielt, aber für
andere Prof. in der Vorlesung ist das Thema, das wichtig ist die Arbeit
zu machen.

Studenten werden in die Vorlesung mit einbezogen.
Für mich ein interessantes Thema, aber anschaulich dargestellt.

Viele Beispiele aus der Praxis

Die Überzeugungskraft d. Professors, wodurch er die Vorlesung interessant vermitteln konnte!
Thema

Inhalt ist interessant und mit Beispielen unterlegt
Es sind fast zu allen Themen Literaturhinweise angegeben

Der Prof ist super! Stoff interessant

Nachher für ¹⁰ Punkte über Prof. Zelewski! Sie sind einfach Spitze!

Der Professor hat großes Interesse am Erfolg der Studierenden gezeigt

gute Folien, gute und hilfreiche Beantwortung der Fragen

Detaillierte Literaturempfehlungen zu ausgewählten Themenbereichen sehr sinnvoll?

Klausur zur Semestermitte
Verlesung unterteilt in SBWL & ABWL

Vortragsfähigkeit von H. Zelewski,
Darstellung an Beispielen

Fragen-Antwort-Spiel des Professors. Die Folien sind besser auf die Literatur abgestimmt. Angegebene Literatur vervollständigt die Folien und informiert mitlesend.

Was könnte künftig besser gemacht werden?

Übung auch für die ABWL

Einführung in „wissenschaftliches Arbeiten“, weil für Klausur relevant

Anschaffung weiterer Bücher für die Bibliothek.

Alle Buchansichtskarte in den Download-Bereich einstellen

Kriterien bewerten!

↑ fehlerfreie Fragebögen

... die online Verfügbarkeit an Literatur könnte noch erweitert werden.

Folien sind sehr unübersichtlich (format)

zwischen letzter Vorlesung und der Klausur liegt nur 1 Tag

War alles in Ordnung!

- nicht am Tag vor der Klausur noch eine Vorlesung anbieten
- die Vorlesung war zu spät abends

▷ Uhrzeit (früher)

Zeitmanagement! Am Ende der Vorlesungzeit muss der Stoff schnell durchgenommen werden, weil am Anfang zuviel Zeit für eher unssichtig Themen gebraucht wurde.

! z.B. könnte in die Frage oben ein "s" zu das "Na" angehängt werden, damit keine Missverständnisse entstehen / kein falscher Eindruck entsteht!

eventuell weniger Fragen an die Studenten, damit man mit dem Thema weiter kommt.

- wenn möglich: eine Übung für ABWL + SBWL

Literaturauschnitte im Internet

zu viele Abschwächungen;
Fehlende Literatur in Bibliothek

Prof. Zelewski könnte den roten Faden nicht so oft verlieren. Manchmal sind wir an zwei Folgen der PP-Vorlesung ca. 60 Minuten stehen geblieben. Dadurch haben wir viele Klausurzeit verloren und Klausuren erzeugt.

- mehr Lesearbeit elektronisch verfügbar → Bücher sind immer sofort verfügbar bzw. leger

Das Mikro könnte etwas konkreter sein
Mehr Literatur ins Netz, da die Essener Bibliothek meist nicht über die erforderlichen Ressourcen verfügt.

Empfohlene Literatur schwer zu bekommen (in der Bibliothek meist verfügbar)

→ mehr Literatur einstellen in DueE-Publico, da viele Bücher in der US nicht vorhanden

keine Abendveranstaltungen mehr

Bessere Zeiteinteilung. Nicht so viele Beispiele zu einzelnen Folien, um alle Folien behandeln zu können.

1-2 Beispiele konnte bei manchen Themen eventuell austreichen:
eine zusätzlich Übung für die ABWLer wäre gut

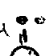
Eine Veranstaltung für SBWL und ABWL zusammen, da sonst eine Veranstaltung immer hinderlich ist. Die Übung für alle machen. Von Anfang an ein Skript machen, das man komplett schafft. Mehr auf Inhalte konzentrieren, nicht auf das Drumherum.

Professor geht fast zu sehr auf die Bedürfnisse der Studenten ein. Warum viel Diskussionen??

Weniger vom Thema abschweifen! Gleichmäßigeres Tempo während der VL erreichen. Also nicht am Anfang unendlich langsam und am Ende zu schnell?

Uhrzeit der Lehrveranstaltung (18-20 Uhr)

Abz. Koordinationen mit Abz. Stellen

die Übung sollte nur von den S-BWLern besetzt werden 

Viele unnötige Diskussionen mit Studenten.
Manchmal zu ausführliche Behandlung eines Themas.

nicht so viel "blabla" → mehr Substanz, nicht immer die gleichen schlechten Witze,
 nicht so lange an einem Punkt aufhalten → mehr Zeit für anderes,
 dann schickt man auch mal eine Veranstaltung
 Folien sind o. VO nicht zu verwenden, sinnlose Fragen von Studenten

Zeitpunkt ABWL-Vorlesungen bitte aufwärts legen (18.00-19.30) ist dies
 Literatur bitte öfters online stellen (DuEPublico)

Die Veranstaltung nicht immer so spät halten. Abends ist die
 Konzentration so wenig und man hat immer Hunger!

Auf Fragen der die Studierenden aus zeitgründen vor-
 zücheln, schwierig sich abends zu konzentrieren,
 frühere Veranstaltungen besser, mehr Literatur

Andere Kurzeit mehr Infos zur Klausur, nicht einen Tag vor der Klausur
 noch Vorlesung, nicht so oft überziehen weil SBWL weiter gekommen ist,
 mehr deutsche Texte in den Semapp (z.B. Porter)

Nicht so viel Nebeninfos in der VL Gitt.

Die Uhrzeit der VL Veranstaltung könnte besser gewählt werden.

Übung auch für ABWL, Mehr Bücherauszüge im online Semesterapparat

Übungen auch für ABWL'er

Nicht immer soweit ausschweifen, um dann im Nachhinein die VL
 zu verlängern

- frühere Vorlesungszeiten
- Übung auch für ABWL'er

Ich denke die Zeit zur Vorbereitung auf die Klausur ist sehr knapp.
 Vielleicht sollte in der VO mehr auf den Klausuraufbau eingegangen werden.
 Übungsmittel dann wohl größer.

